



Hébergement temporaire non médicalisé (HTNM) / hôtel hospitalier



Marie SANTIN
Infirmière coordinatrice
Hôpital Beaujon, Clichy, France

Qu'est ce que c'est ?

- Prise en charge d'une ou plusieurs nuit(s) à l'hôtel avant / après une hospitalisation
- Hôtel avec accord hôpital
- Possibilité d'un accompagnant
- Pas d'avance d'argent

*Sources : loi n°2020-1576 du 14 décembre 2020 de financement de la sécurité sociale pour 2021 : l'HTNM est inscrit dans le code de la santé publique (art L,6111-1-6);
décret n°2021-1114 du 25 août 2021 (art R,6111-50 et suivants) : les modalités de mise en œuvres détaillées;
recommandation HAS 2015*

Quand ?

La veille ou le lendemain d'une hospitalisation

- Eviter des trajets de nuit (éloignement géographique)
- Après une intervention qui ne nécessite pas de surveillance hospitalière mais être pas loin (si accompagnant)

Possibilité pour patient outre mer



Confort du patient

Fluidifier les entrées / sorties dans les services

Comment en pratique ?

Il s'agit d'une prescription médicale (PM) :

1. Proposition / Acceptation par le patient de bénéficier d'un hôtel hospitalier
2. Signature du consentement
3. Le médecin et / ou IDEC envoie une demande aux admissions avec PM, le consentement et les dates
4. Après réservation un mail de confirmation avec tous les détails de votre réservation vous est envoyé
5. Répondre au questionnaire de satisfaction



Les bons de transports; patients à 100% Prescription médicale



Marie SANTIN
Infirmière coordinatrice
Hôpital Beaujon, Clichy, France

Quels type de transport ?

- Voiture personnel / transport en commun
- Véhicule sanitaire léger (VSL) / taxi conventionné
- Ambulance

Sources : site ameli;

arrêté du 23 décembre 2006 fixant le référentiel de prescription des transports prévu à l'article R,332-10-1 du code de la sécurité sociale;

circulaire n°DGOS/R2/DSS/1A/CNAMTS/2013/262 du 27 juin 2013

Pour qui ?

- Voiture personnel / transport en commun
 - Patient avec prise en charge à 100%
 - Peut se déplacer seul ou accompagné d'un proche
 - Train ou avion pour les longues distances

- Véhicule sanitaire léger (VSL) / taxi conventionné
 - Patient sous Oxygène
 - Patient qui ne peut se déplacer seul
 - Justification médicale (urgence, état médical le justifiant)

- Ambulance
 - Patient qui doit être allongé ou semi assis

Spécificités

❖ Patient à plus de 150km :

Demande d'entente préalable, à envoyer à la CPAM pour accord

❖ Quand demander les bons de transport :

Théoriquement pas accepté du jour pour le jour

Demander d'une fois sur l'autre

❖ Quel document pour le taxi / VSL :

Prescription médicale + attestation carte vitale (papier)



Face aux nombres d'abus : augmentation des refus de prise en charge
contrôle de la CPAM



ASSISTANCE  HÔPITAUX
PUBLIQUE DE PARIS

 **MVF**
CENTRE DE RÉFÉRENCE
MALADIES VASCULAIRES
DU FOIE

Presentation du jeu :



Marie SANTIN
Infirmière coordinatrice
Hôpital Beaujon, Clichy, France

Pourquoi ?

Depuis 2015 : Programme d'ETP Education thérapeutique des personnes présentant une maladie vasculaire du foie ou ischémie digestive sous traitement anticoagulant per os (AVK ou AOD), ou de leurs aidants.

Equipe: médecins hémostasien et hépatologue, infirmière, pharmacien et l'AMVF,
Où : Clinique des anticoagulants (CAC) de Beaujon

Objectifs :

- Améliorer l'adhésion et l'autonomie des patients avec un traitement anticoagulant oral
- Améliorer les compétences dans la prévention du saignement et des thromboses
- Connaitre sa maladie et expliquer son traitement .
- Connaitre les signes d'alerte et les situations dangereuses.
- Les documents – La transmission de l'information et Gestion du traitement.

Retour d'expérience à 6 ans :

- Attirer un public plus jeune - Attirer un public ne pouvant se rendre aux programmes (éloignement géographique ou personne en emploi).
- Avoir accès à une source d'information sûre avec un outil ludique et récréatif.

→ Création d'un jeu accessible sur smartphone permettant une auto-évaluation

Réponse à un appel d'offre à projet pour améliorer l'ETP existant

Création d'un groupe de travail composé :

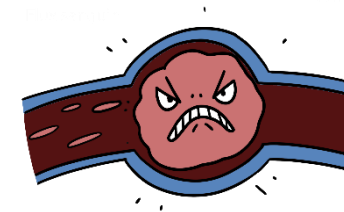
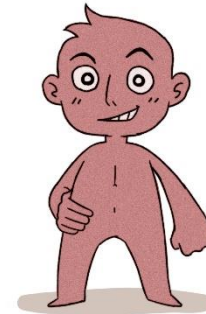
- Dr Emmanuelle de Raucourt et Dr Larbi Boudaoud, hématologues
- Dr Valérie Bouton, Pharmacienne
- Dr Aurélie Plessier, Hépatologue
- Danielle Dutheil, membre de l'Association des Maladie Vasculaire
- Marie Santin, infirmière coordinatrice

Création d'une **e-ETP**, avec un groupe de jeunes :

- Mr Victor Hamcha, développeur
- Mr Benjamin Oualid , dessinateur
- Mr Ivan Vujasinovic, musicien

Création de **50 questions sur 3 grandes thématiques** :

- les anticoagulants,
- la vie quotidienne
- les maladies vasculaires du foie.



Comment ?

Faire croisière à travers le foie et les vaisseaux du foie en répondant à des questions
5 bonnes réponses par parties

Un exemple de partie



Comment télécharger l'application ? Qui est gratuite !!

QR Code APPLE



QR Code ANDROID



Une version WEB sera disponible sur le site de filfoie et de l'AMVF.

A vous de jouer !!